

新築賃貸マンション・エントランスオートロックに顔認証システム導入

「クレヴィアリグゼ中野新井薬師」

寝食分離の間取り、NURO光無料提供等、在宅時間増に対応した住まい

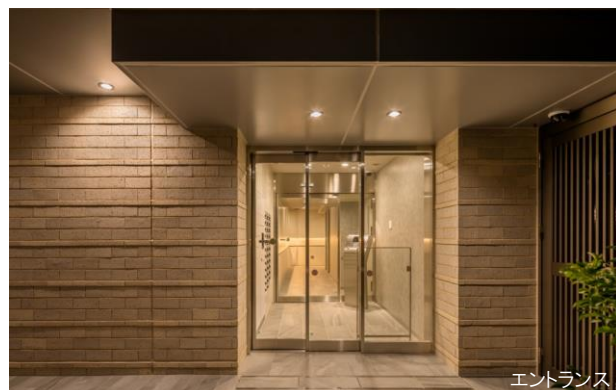
伊藤忠都市開発株式会社(本社:東京都港区、代表取締役社長:松 典男)は、新築賃貸マンション「クレヴィアリグゼ中野新井薬師」において、『クレヴィアリグゼ』シリーズ初となる顔認証システムサービスを導入しましたのでお知らせいたします。

「クレヴィアリグゼ中野新井薬師」は、西武新宿線「新井薬師前」駅徒歩2分、JR中央線・東京メトロ東西線「中野」駅徒歩19分、都心へのアクセスが便利な立地であり、周辺には緑もある落ち着いたエリアに位置しています。上層階の部屋は眺望にも恵まれ、晴れている日には東京スカイツリーなどを望むことができます。

本物件では、コロナ禍により在宅時間が増加している中、安全で快適な暮らしを実現できるよう、エントランスのオートロックには顔認証システムを導入、また、1DK、1LDK、2LDK(25.20㎡~47.95㎡)の3タイプからなる住戸は、オンとオフが切り替えられるよう、寝室とダイニング空間を区分できる間取りとしました。その他にも、システムキッチンの導入や、ゆとりあるバスルームの設計、無料で利用できるインターネットはNURO光Connectを採用するなど、充実した家時間を過ごしていただくための機能・設備を追求しました。



外観



エントランス



居室

「クレヴィアリグゼ中野新井薬師」竣工写真

<本ニュースリリースに関するお問い合わせ>

伊藤忠都市開発(株) 経営企画部/有吉 TEL.03-6811-0221

「クレヴィアリグゼ中野新井薬師」の特徴

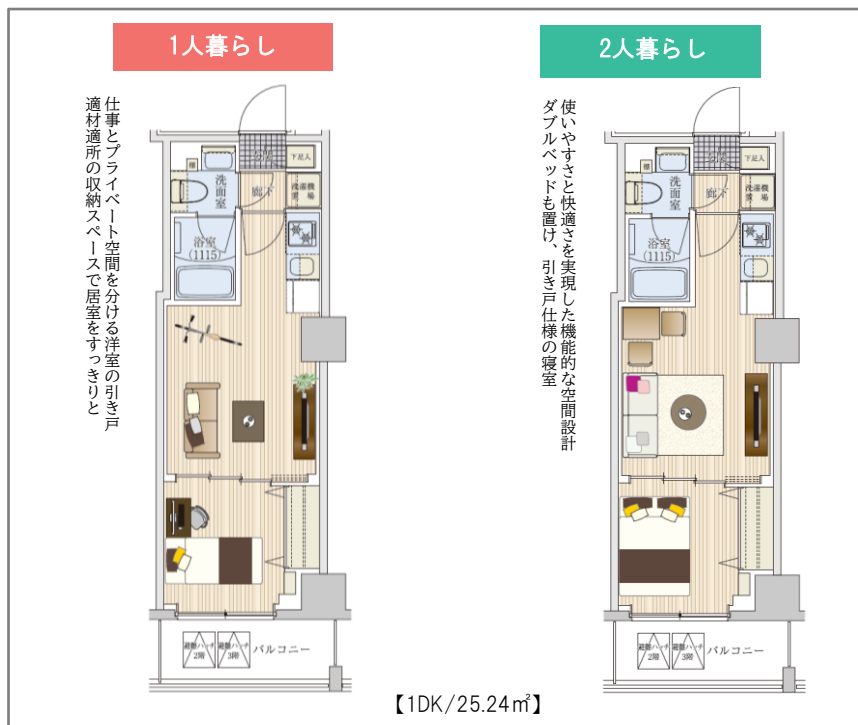
■『クレヴィアリグゼ』シリーズ初、エントランスのオートロックに顔認証システム導入

エントランスの自動ドアには、株式会社ビットキー（本社：東京都中央区）が提供する顔認証システムを導入。両手が荷物でふさがっている時でもカギを取り出すことなくオートロックを解錠することができ、不特定多数の人が接触する集合玄関キーに触れることなく非接触で入館できるため、感染症対策としても有効です。“顔”で本人の認証が可能であることから、なりすましを防止でき、安全性と利便性を兼ね備えています。



■テレワークにも対応しやすい寝食分離の間取り

一般的に、25㎡くらいの住戸の間取りは1Kとなるケースが多いですが、本物件では25㎡台の住戸を1DKに、27㎡以上の住戸を1LDKとしました。全住戸、寝室とダイニング空間を区分できるタイプとなっており、コンパクトながら1日中家にいてもメリハリのある生活が送れる住空間になっています。仕事とプライベート空間を分けられるため、1DKの住戸でも仕事に集中できるワークスペースを確保しやすい間取りです。また、壁一面に設置したクローゼットは、2人暮らしにも対応できる収納量を確保しました。



■ 快適なお家時間を叶える設備

全住戸のキッチンに、2口コンロと魚焼きグリルを標準装備しました。1LDK・2LDK住戸には、ビルトイン型の食器洗い乾燥機や大型のクローゼット、リネン庫、浴室乾燥機など、快適な暮らしを支える設備を完備。1LDK住戸の一部には、標準的なサイズより一回り大きめのお風呂(1418ユニットバス)を採用。ゆったりと快適なバスタイムをお楽しみいただけます。

また、ご自宅での快適なインターネットライフをご提供するため、インターネットにはNURO 光 Connectを採用。最大2Gbpsの高速回線のため、速度低下の制約や障害がなく、テレワーク時のオンライン会議をはじめ、音楽や動画コンテンツファイルのダウンロード、ストリーミングサービスなどもストレスなく快適にご利用いただけます。

コロナ禍における新しい働き方と快適な暮らし方を両立できる住まいを実現しました。



(左)ゆとりのある洗面・バスルーム (右)システムキッチン

■ 1階にはドラッグストア・ココカラファインが開店予定

本物件1階には、株式会社ココカラファイン ヘルスケアが展開する「ココカラファイン新井薬師前店」が、2021年10月下旬に新規開店予定です。営業時間は10時～22時(予定)のため、お仕事帰りに買い物ができ、コロナ禍の必需品であるマスクや消毒液等、ちょっとした日用品の購入にも便利です。

【物件概要】

- 物件名称: クレヴィアリグゼ中野新井薬師
- 物件所在地: 東京都中野区松が丘1丁目 2-17
- 交通機関: 西武新宿線「新井薬師前」駅徒歩2分、JR中央線・東京メトロ東西線「中野」駅徒歩19分
- 総戸数: 33戸/店舗1区画
- 間取り: 1DK・1LDK・2LDK(25.20㎡～47.95㎡)
- 構造・規模: 鉄筋コンクリート造地上9階、地下1階建
- 事業主: 伊藤忠都市開発株式会社
- 貸主: 伊藤忠アーバンコミュニティ株式会社
- 入居開始日: 2021年9月24日



< 物件位置図 >